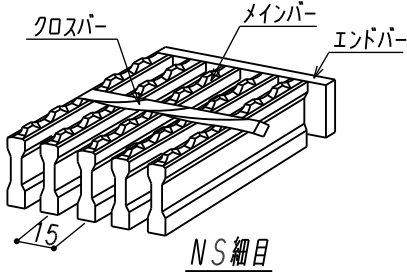
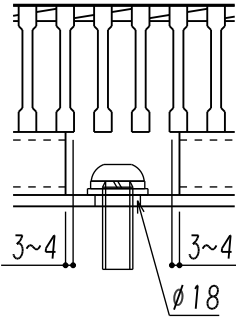
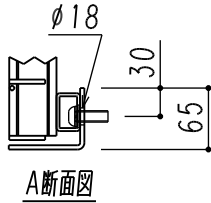
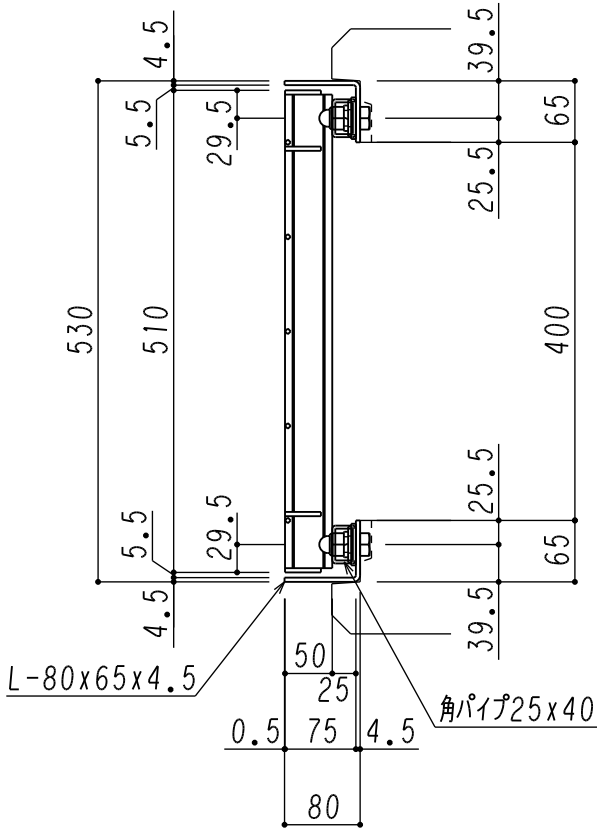
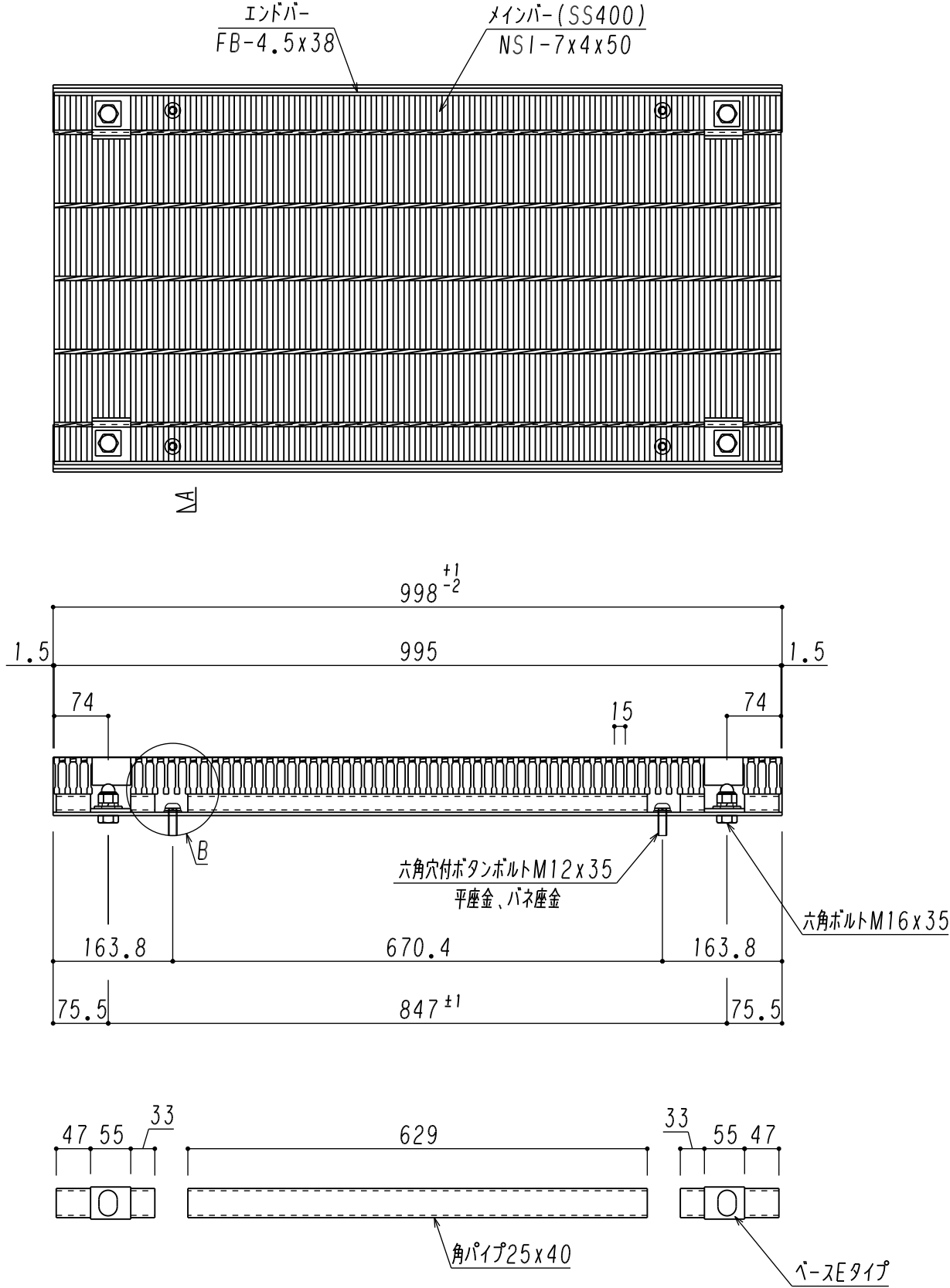


NO.	変更理由	日付
1	六角穴付ボルトM12x30からM12x35に、 受枠L=999(+0,-2)からL=998(+1,-2)に変更	2020/11/20
2	A寸受枠外寸520から530に変更	2020/12/15



品名	寸法	単重	仕上
ヨドグレーチング本体	995x510 h50/75	77.0	JISH8641亜鉛メッキ
受枠	80x65x4.5 L=998x2	4.9x2	JISH8641亜鉛メッキ
株式会社 淀川製鋼所	工事名		
品名 RPU横断 400用 受枠 L=998	図番 101116-72 ㊦	日付 18/06/05	製図 田中 縮尺 1/8