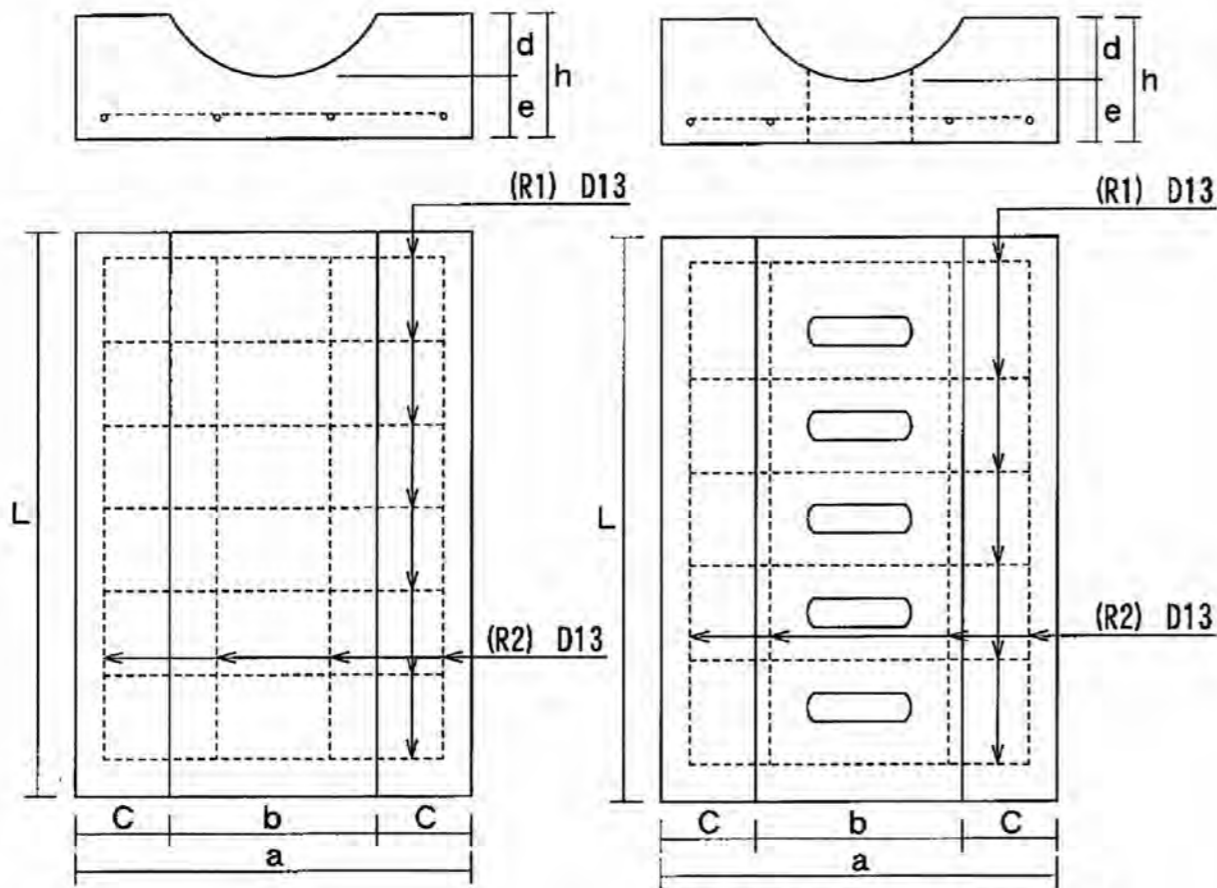


皿型 (有筋、無筋)



※水抜き寸法と個数は各社で異なります。

| 呼び名 | 寸法 | | | | | | | 鉄筋表 | | | |
|-----|-----|-----|-----|----|-----|-----|-----|----------------------|----------------------|------------|--|
| | a | b | c | d | e | h | L | 鉄筋 R1-D13 本数 長さmm | 鉄筋 R2-D13 本数 長さmm | 参考重量 Kg | |
| A-1 | 430 | 230 | 100 | 60 | 70 | 130 | 600 | 7 (6) 400 | 4 (4) 530 | 65 | |
| A-2 | 530 | 330 | 100 | 70 | 80 | 150 | 600 | 9 (6) 500 | 5 (4) 530 | 87 | |
| A-3 | 630 | 430 | 100 | 80 | 100 | 180 | 500 | 9 600 | 5 430 | 118 | |

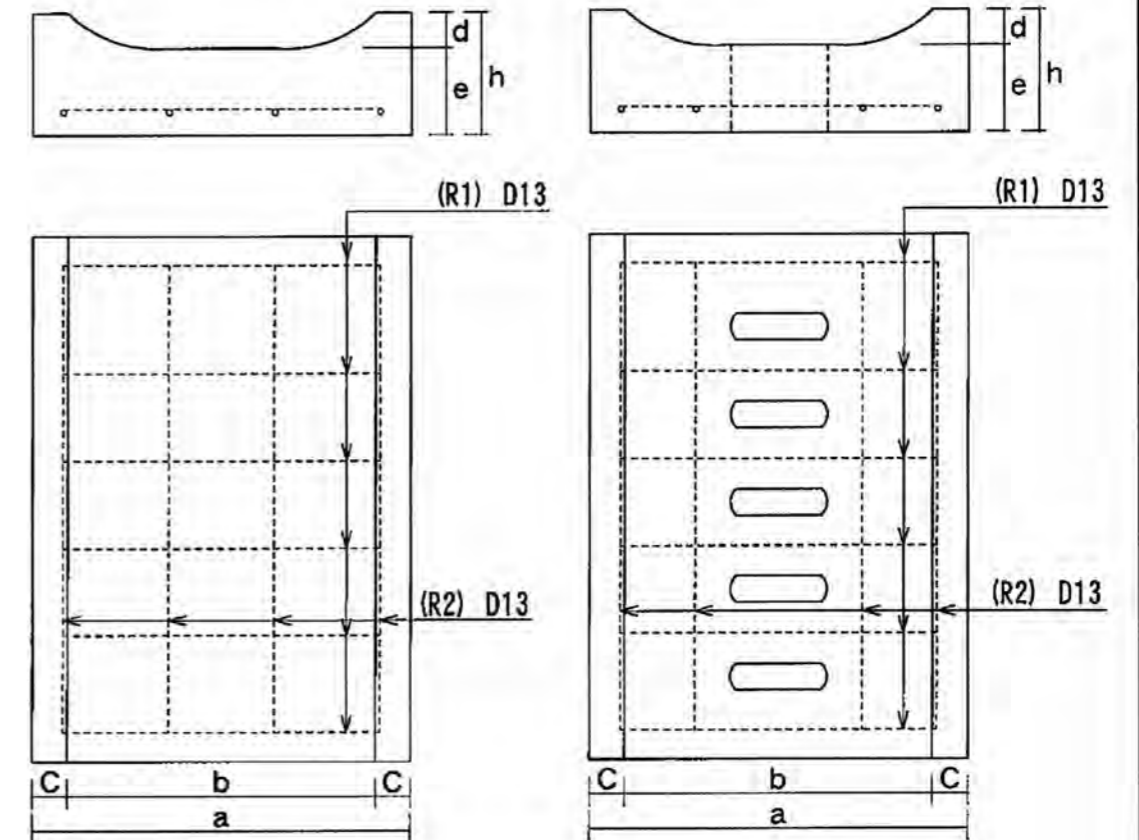
溝が浅く緩やかであるので公園、学校、遊戯場等の排水施設に使用できます。車が車輪を溝に落とした場合自力で脱出できるので、安全です。

※呼び名 A-3タイプは水抜きはなし。

※ () は水抜き

沖縄セメント、キョウリツ、屋嘉実業、沖縄

皿型 H-14 (有筋、無筋)



| 呼び名 | 寸法 | | | | | | | 鉄筋表 | | | |
|------|-----|-----|----|----|-----|-----|-----|----------------------|----------------------|------------|--|
| | a | b | c | d | e | h | L | 鉄筋 R1-D13 本数 長さmm | 鉄筋 R2-D13 本数 長さmm | 参考重量 Kg | |
| H-14 | 430 | 350 | 40 | 40 | 100 | 140 | 600 | 7 (6) 400 | 4 (4) 530 | 67 | |

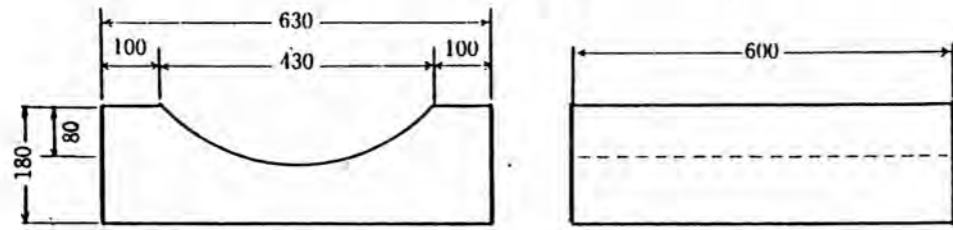
※ () は水抜き

溝が浅く緩やかであるので公園、学校、遊戯場等の排水施設に使用できます。車が車輪を溝に落とした場合自力で脱出できるので、安全です。

沖縄セメント

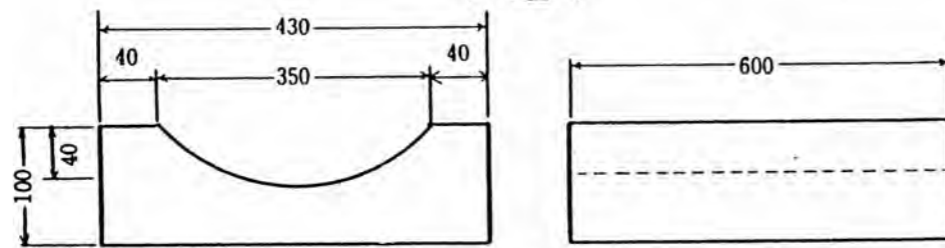
沖坤式皿型ブロック (1型・2型)

〈 1 型 〉



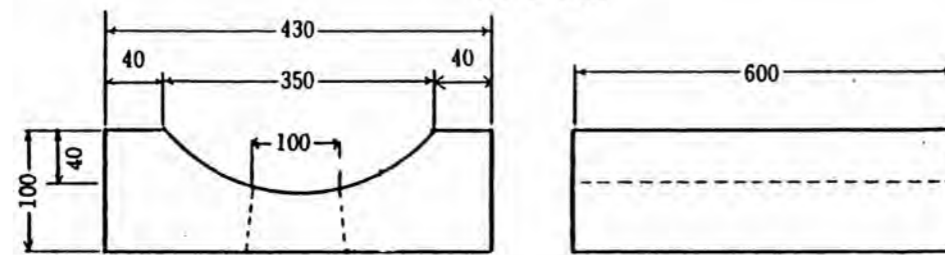
重量 151kg

〈 2 型 〉

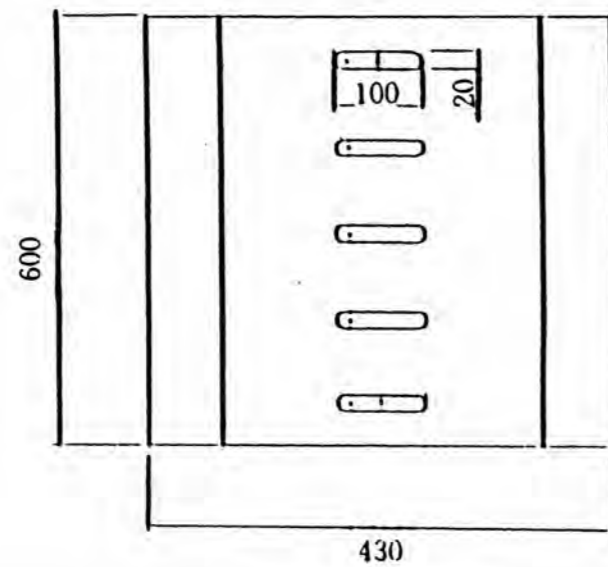


重量 51kg

(水抜用)



重量 50kg



沖 坤