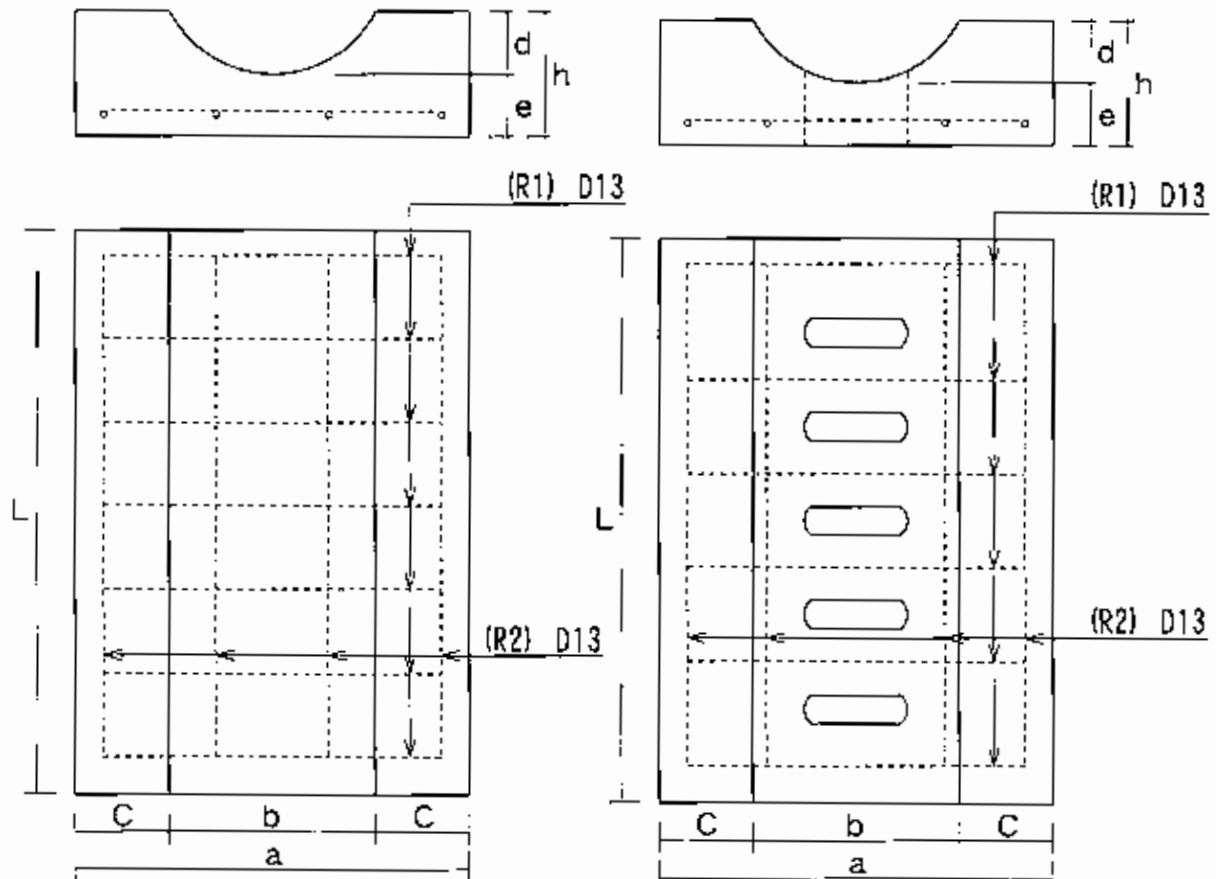


# 皿型 (有筋、無筋)



呼び名	寸 法							鉄 筋 表				参考重量 Kg
	a	b	c	d	e	h	L	鉄筋 R1-D13		鉄筋 R2-D13		
								本数	長さmm	本数	長さmm	
A-1	430	230	100	60	70	130	600	7 (6)	400	4 (4)	530	65
A-2	530	330	100	70	80	150	600	9 (6)	500	5 (4)	530	87
A-3	630	430	100	80	100	180	500	9	600	5	430	118

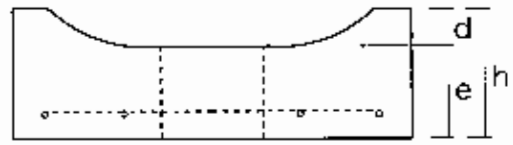
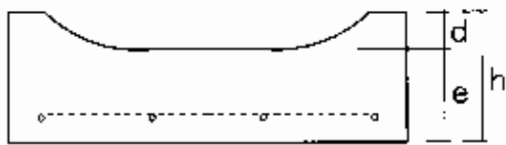
溝が浅く緩やかであるので公園、学校、遊戯場等の排水施設に使用できます。車が車輪を溝に落とした場合自力で脱出できるので、安全です。

※呼び名 A-3タイプは水抜きはなし。

※上記の製品は、流し込みと「即脱式製品」があります。

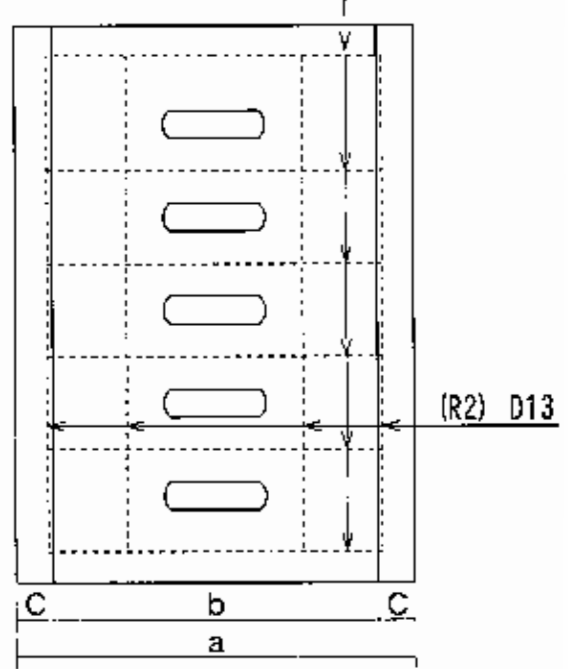
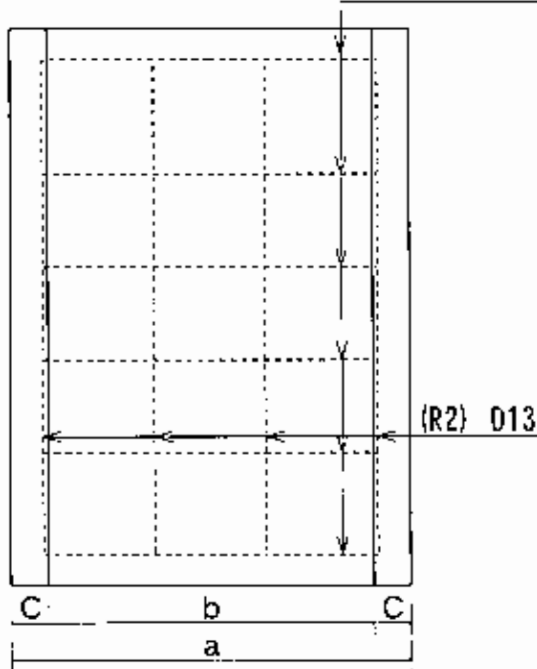
※ ( ) は水抜き

# 皿型 H-14 (有筋、無筋)



(R1) D13

(R1) D13



呼び名	寸 法							鉄 筋 表				
	a	b	c	d	e	h	L	鉄筋 R1-D13		鉄筋 R2-D13		参考重量 Kg
								本数	長さmm	本数	長さmm	
H-14	430	350	40	40	100	140	600	7 (6)	400	4 (4)	530	67

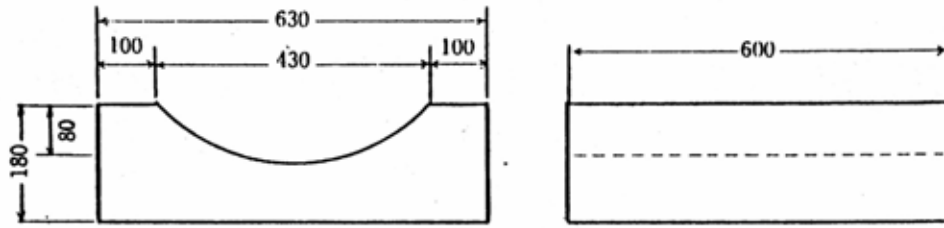
※ ( ) は水抜き

溝が浅く緩やかであるので公園、学校、遊戯場等の排水施設に使用できます。車が車輪を溝に落とした場合自力で脱出できるので、安全です。

※上記の製品は、流し込みと「即脱式製品」があります。

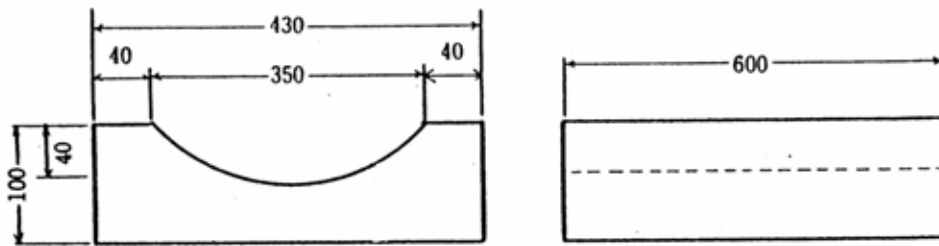
# 沖坤式皿型ブロック (1型・2型)

( 1 型 )



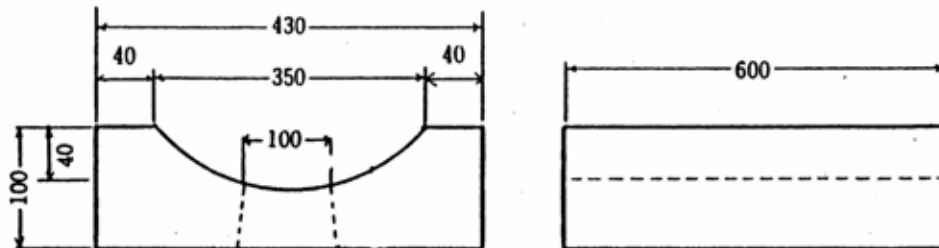
重量 15kg

( 2 型 )

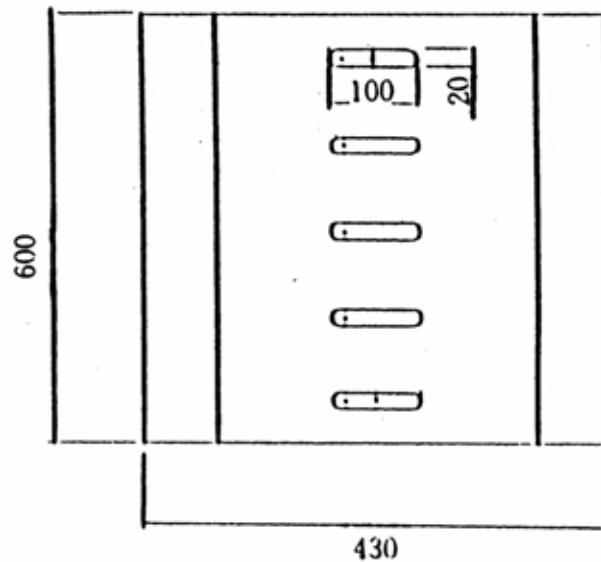


重量 5kg

(水抜用)



重量 50kg



沖 坤